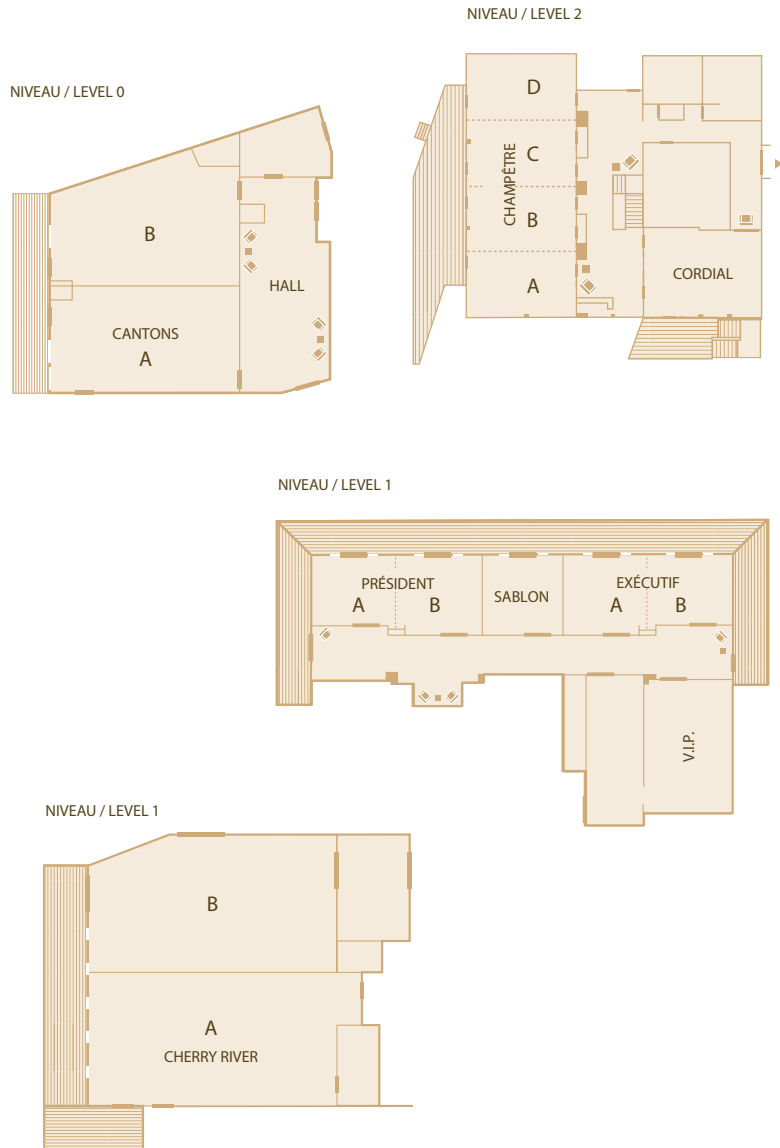


# DISPOSITION DES SALLES MEETING/BANQUET ROOM LAYOUTS



# CAPACITÉ DES SALLES MEETING/BANQUET ROOM CAPACITY



Salles	Dimensions <sup>(m<sup>2</sup>)</sup>	Hauteur <sup>(m)</sup>	Théâtre	École	«U»	Conférence	Banquet Carré 12	Banquet 8 rond	Cocktail	Kiosque 3 x 3
Rooms	Dimensions (m <sup>2</sup> )	Height (m)	Theatre	School	"U"	Boardroom	Square 12	Round 8	Cocktail	Booth
Cordial	7,9 x 10 (79,71 m <sup>2</sup> )	3,35	80	45	28	35	72	64	140	6
Champêtre A	10 x 6 (61,31 m <sup>2</sup> )	3,35	60	40	28	34	72	48	80	-
Champêtre B	10 x 6 (61,31 m <sup>2</sup> )	3,35	60	40	28	34	72	48	80	-
Champêtre C	10 x 6 (61,31 m <sup>2</sup> )	3,35	60	40	28	34	72	48	80	-
Champêtre D	10 x 6 (61,31 m <sup>2</sup> )	3,35	60	40	28	34	72	48	80	-
Champêtre AB	10 x 12 (122,63 m <sup>2</sup> )	3,35	130	80	42	48	144	96	200	-
Champêtre ABC	10 x 18 (183,94 m <sup>2</sup> )	3,35	180	120	60	66	216	144	300	13
Champêtre ABCD	10 x 24 (245,26 m <sup>2</sup> )	3,35	260	180	78	84	288	192	400	16
Président A	5,5 x 3 (17,74 m <sup>2</sup> )	2,43	18	10	10	12	12	16	35	-
Président B	5,5 x 5 (28,42 m <sup>2</sup> )	2,43	25	10	10	12	12	16	35	-
Président AB	5,5 x 8 (46,17 m <sup>2</sup> )	2,43	42	30	24	26	24	32	80	3
Exécutif A	5,5 x 5 (28,42 m <sup>2</sup> )	2,43	25	10	10	12	12	16	35	-
Exécutif B	5,5 x 4,5 (25,08 m <sup>2</sup> )	2,43	25	10	10	12	12	16	35	-
Exécutif AB	5,5 x 9,8 (53,51 m <sup>2</sup> )	2,43	50	30	24	26	24	32	80	3
Cherry River A	13,4 x 6,7 (89,93 m <sup>2</sup> )	3,65	110	60	36	40	96	64	110	-
Cherry River B	13,4 x 6,6 (88,25 m <sup>2</sup> )	3,65	110	60	36	40	96	64	110	-
Cherry River AB	13,4 x 13,3 (178,18 m <sup>2</sup> )	3,65	225	120	46	56	192	128	200	12
Cantons A	11,3 x 6,4 (72,18 m <sup>2</sup> )	3,04	90	50	26	32	72	48	100	-
Cantons B	11,3 x 6,9 (78,68 m <sup>2</sup> )	3,04	90	50	26	32	72	48	100	-
Cantons AB	13,1 x 11,3 (147,8 m <sup>2</sup> )	3,04	180	100	38	48	144	96	180	9
Hall Pré-fonction	12,8 x 5,4 (69,39 m <sup>2</sup> )	3,04	70	40	-	-	-	-	80	-
Cantons AB + Hall	16,7 x 13,4 (223,43 m <sup>2</sup> )	3,04	250	130	44	54	228	152	250	11
Sablon	5 x 5 (26,84 m <sup>2</sup> )	2,43	24	20	10	12	12	8	35	-
V.I.P.	5,5 x 8,5 (46,82 m <sup>2</sup> )	2,43								

Salle de conférence : 14 personnes / Conference room: 14 personnes